

# Seelenkörperin

Frauenbegleitung Ausbildung 2024-25  
Somatic Coaching & Embodiment



Wirke als “Seelenkörperin -  
Frauenbegleiterin und Feminine  
Somatic Coach“



# Liebe Seele,

---

Herzlich Willkommen zum Leitfaden für unsere einzigartige Aus-/Fortbildung der The Woman School zur Seelenkörperin – rund um ganzheitliche somatische Begleitung im Feld der Weiblichkeit und des Frauseins und zur professionellen Frauenbegleiterin .

Wie wundervoll, dass du deinem inneren Ruf folgst.  
Für deine Berufung und dein Wirken, für andere Frauen und dich selbst.

Bei der Aus-/Fortbildung zur Seelenkörperin - Frauenbegleitung & Feminine Somatic Coaching geht es um weit mehr als um einfaches Raumhalten. Es geht um mehr als Erforschen und Erlernen. Es geht uns darum auf fundierte Weise Körper, gelebte Weiblichkeit und Seele mit dem einzigartigen Seelenkörperin-Ansatz zu vereinen.

All das möchten wir dir mit dieser Broschüre näherbringen.  
Tausche mit uns ein, in tiefes verkörpertes Frauenwissen.

**Jaguar Star**  
Gründerin The Woman School



# Inhalte

---

WARUM SEELENKÖRPERIN	4
KERNPRINZIPIEN DER SEELENKÖRPERIN-ARBEIT	8
EINE AUSBILDUNG MIT TIEFGANG	9
DEIN BERUFLICHES SPEKTRUM ALS SEELENKÖRPERIN FRAUBEGLEITERIN & FEMININE SOMATIC COACH	10
UNSER TEAM FÜR DICH	11
KONKRETE WEGE & INHALTE DEINER AUSBILDUNG	15
AUSFÜHRLICHE ÜBERSICHT: VIER MODULE	18
WEITERE WICHTIGE DETAILS FÜR DICH	27
DEINE ZERTIFIZIERUNG ALS SEELENKÖRPERIN	27
WILLKOMMEN IM SEELENKÖRPERIN-NETZWERK	28
ZAHLUNGEN	30

**Mehr als Selbsterfahrung. Die einzigartige ganzheitliche somatische Ausbildung, die Körper, gelebtes weibliches Wissen und Seele im Feld der Weiblichkeit vereint und professionelle Begleitung ermöglicht.**

# Für die Verbindung von Seele und Körper im Bereich der Weiblichkeit

---

Uns ist eine Verbindung der unterschiedlichen Welten im Weiblichkeitsfeld sehr wichtig: von Wissen und Weisheit; Physiologie und Psychologie; der weiblichen Urkraft und den neuesten wissenschaftlichen Erkenntnissen; von dem, was das Herz spürt und dem, was die Hände fühlen und vieles mehr. Unser Ansatz ist ganzheitlich, anders, einzigartig.

Was auch bedeutet: Du nimmst sehr viel mit, zum Thema Weiblichkeit, Frau Sein und darüber hinaus.

## VON FRAUENBEGLEITUNG ÜBER SOMATISCHES COACHING BIS HIN ZU INTEGRATIVER SINNLICHER KÖRPERARBEIT

---

Durch vielfältige Lernwege und langfristige Perspektiven ist es uns ein besonderes Anliegen, deine Einzigartigkeit zu achten und somit allen Frauen und auch anderen Menschen eine ganzheitliche und individuelle Begleitung zu ermöglichen.

Unter anderem ist diese Ausbildung dafür da, wirklich fundiert und kompetent im **Feld der ganzheitlichen somatischen Frauenbegleitung und Coaching** ausgebildet zu werden, sodass du dich auf deinem Weg sehr gut unterstützt und begleitet fühlst.

So kannst du danach deinen Weg mit deiner Arbeit durch die **Seelenkörperin Ansätze und Methoden** genauso aufbauen, wie es für dich stimmig ist.

Dies ist außerdem ein Ort, um eine tiefe Reise mit dir selbst zu machen; geschützt - durch unseren Rahmen - vor vielen Geschehnissen im Außen. Wir fokussieren uns auf den inneren Wandel und wirken daraus in der Welt und direkt in unserem Leben.

# Kompetenzen: Seelenkörperin Frauenbegleiterin & Feminine Somatic Coach zu sein, ist etwas ganz Besonderes

---

Als ausgebildete Seelenkörperin Frauenbegleiterin & Feminine Somatic Coach kannst du:

- **Professionell und kompetent** Frauen mit integrativer Frauenbegleitung und verkörpertem Frauenwissen durch Lernprozesse begleiten - durch die Verbindung von Seele und Körperin im Seelenkörperin Ansatz .
- **Weiche Ziele** setzen, die sich an deinem Frauenwissen orientieren, z. B. bessere Selbstfürsorge, Selbstwertstärkung, gesunde Grenzen setzen lernen, Körperannahme erfahren, innere Potentiale entfalten, zyklusgerecht arbeiten oder hormonbewusstes Leben als Frau.
- **Achtsame Körperarbeit, somatische Ansätze und Begleitung** anwenden, um Menschen in ihren Prozessen Unterstützung, einen nährenden Raum und heilsame Berührung zu schenken.
- **Archetypische Frauenthemen erkennen, benennen und Tools zur Unterstützung** anbieten im Rahmen deiner schon bestehenden Tätigkeit und deines Coachings.
- **Die Seelenebene noch viel tiefer** in deine Arbeit integrieren, sowie **Diversität** im Rahmen deiner Begleitungen besser verstehen.
- **Bewusst und präsent Raum** halten, in dem wertvolle transformierende Erfahrungen möglich sind.
- **Traumaisensibel** arbeiten, auf weiblich zentrierte Art und Weise.
- **Feinstoffliche und spirituelle Ebenen** der Arbeit mit Frauen und der Weiblichkeit in deine Tätigkeit einfließen lassen.
- **Dich selbst** tief erkennen, halten und weiter entfalten.
- **Zyklisch und frauennah** arbeiten sowie deine eigene Tätigkeit nachhaltig gestalten, so wie es im Alltag für dich als Mensch und in Rollen z.B. als Ehefrau/Mutter/Tochter/Schwester/Freundin/Partnerin etc. stimmig ist.

- Verbindungen zu den Phasen des Frauseins erkennen und damit arbeiten können, sowie verschiedene Diversitäten integrieren und verstehen.
- Verknüpfung zum Menstruationszyklus und wie dieser unsere Emotional- und Mentalwelten beeinflusst.
- Verständnis der Zusammenhänge von Wohlbefinden und Gebärmutter und dies in deine Begleitungen einweben.
- Begleitung für Frauen in der Zuwendung zur „Geschichte der Gebärmutter“, „Geschichte der Brüste“ und „Geschichte der Vulva“ etc.
- Geschichten des Körpers ganz allgemein hören, integrieren und als Wegweiser verstehen - für alle Interessierten Menschenwesen.
- Gefühle und Körperwahrnehmungen verbinden und andere darin begleiten - auf ihrem Ureigenen Seelenweg.
- Seele und Körper als Lehrer\*innen und Wegweiser\*innen erkennen und andere darin begleiten - individuell und respektvoll.

In deiner Aus-/Fortbildung zur Seelenkörperin bekommst du ein spürbares, stabiles Fundament, welches deine Arbeit mit Frauen und anderen interessierten Menschen tragen und für immer in der Tiefe nähren wird.

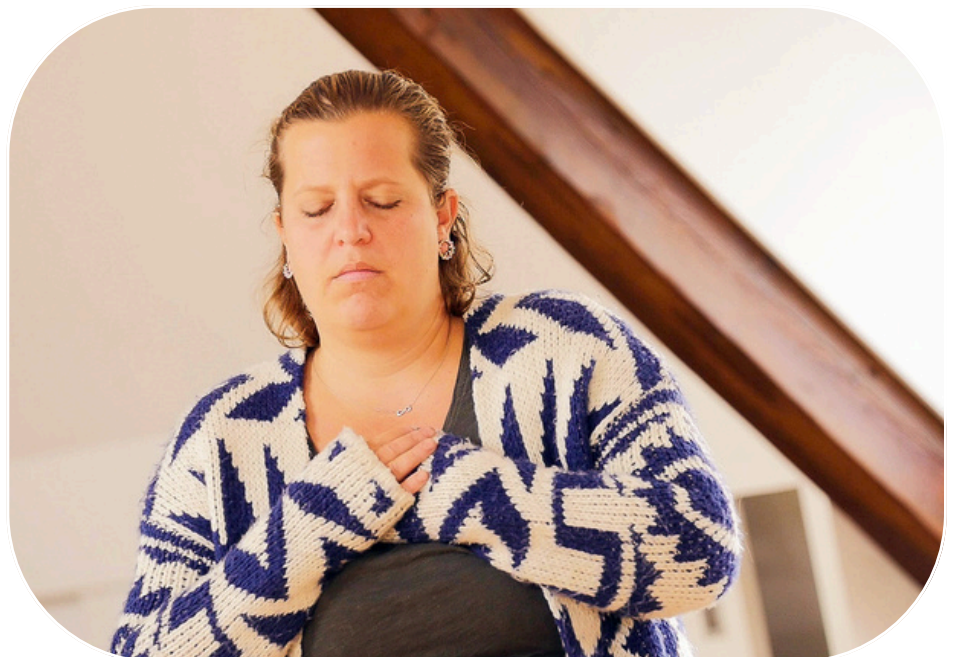




- Lerne Frauen darin zu begleiten sich mit ihrer ureigenen Spiritualität und ihrer Seele zu verbinden.
- Lerne Frauen in die Verkörperung ihrer Seelenkraft und Weiblichkeit zu begleiten.
- Erforsche, erfahre, verkörpere und begleite danach somatische Frauenarbeit mit ganz besonderen Seelenkörperin Methoden.
- Lerne die Kraft von verkörperter Spiritualität und weiblicher Weisheit in dein Leben fließen zu lassen.
- Erfahre und erkenne die tiefen weiblichen Wissens- und Weisheit Ebenen, die zu radikaler Transformation und Metamorphose führen.

In Seelenkörperin lernst du auch Fachebenen kennen, die du für dich nutzen kannst und in deine Arbeit einbringen kannst so wie:

- Hochsensibilität
- Neurodiversität
- Traumabewusstsein
- Hormonwissen
- Zykluswissen
- Orgasmen und Ekstase
- Weibliche Übergänge und Lebensphasen u.v.m!



# Die Kernprinzipien der Seelenkörperin-Arbeit für deinen beruflichen Weg

---



- Embodiment (Verkörperung – Körper und Seele)
- Seele und innere Welten (individuelle Spiritualität erfahren)
- Weisheit, Respekt und Intuition
- Übergangsprozesse und Schwellenübergänge
- Kreativität und Ausdruck
- Schattenarbeit, Nervensystem und Trauma
- Forschen, Spiel und Lebendigkeit
- Nährendes, Verdauung und Integration
- Rhythmen und Zyklen
- Regulation und Ressourcen
- Interdisziplinäres Denken und Arbeiten
- Diversity



## **Erfahre den Seelenkörperin Ansatz als Gesamtes.**

---

Und lerne, wie du ihn nutzen kannst, um deine Arbeit mit Frauen/Menschen nachhaltig zu bereichern und zu vertiefen. Lerne wundervolle weibliche Weisheitswege und somatische Methoden in deine Arbeit mit Frauen/Menschen zu integrieren. Durch Körperbewusstsein, Seelenverbindung und Frauenwissen schaffst du fruchtbaren Boden für kraftvolle Ansätze, die Frauen genau dort abholen, wo es wirklich wichtig ist.

Seelenkörperin ist ein sehr besonderer Ansatz, der durch jahrelange praktische Erfahrung im „Weiblichkeitsfeld“ entstanden ist. Zum einen eine kraftvolle Mischung aus somatischen Übungen, integrativer sinnlicher Körperarbeit, Körperwissen, Frauenwissen und Ansätzen für sensible Frauenbegleitung – traumasensibel, seelensensibel und achtsam gegenüber vielfältiger Diversitäten. Zum anderen geht es auch um eine innere Haltung, die tief gehend geschult wird.

Wir integrieren innere Bilderwelten und kreative Zugänge zum Reich der Seele, Formen des Selbstausdrucks durch Tanz, Malen und Stimme sowie Selbstreflexion durch Paararbeit, Gruppenarbeit und in Einzelsitzungen mit dem Seelenkörperin-Team.

## **Eine Ausbildung mit Tiefgang – fühlst du dich berufen?**

---

Weibliche Weisheitswege sind nicht linear und auch nicht theoretisch.

In unserer gemeinsamen Zeit werden wir das Fundament legen, sodass du Seelenkörperin-Ansätze in deine bestehende Tätigkeit einweben kannst oder auch einen neuen Berufsweg als Frauenbegleiterin und Feminine Somatic Coach eröffnen kannst.

Dieser Aus- bzw. Fortbildungsweg ist für dich geeignet, wenn du schon etwas Weg beschritten hast mit dir selbst, selbstreflektierend unterwegs bist und ein großes Interesse für Tiefe und weibliche Themen mitbringst.

Es erfordert eine gewisse Hingabe an das Feld, denn das weibliche Feld ist komplex. Und Eigeneinsatz, denn den Lernweg gehst du mit deinen eigenen Schritten.

## Dein berufliches Spektrum als Seelenkörperin

---

Frauenbegleitung ist ein Berufsfeld, welches gerade noch am Anfang steht in unserer modernen Welt. Wir werden immer mehr Menschen, die erkennen, dass diese besondere Form der Begleitung wertvoll ist und gebraucht wird:

Eine nicht medizinische tiefe Begleitung für Frauenthemen, Lebensbegleitung und Frauen-Support in den großen Lebensübergängen wie Schwangerschaft und Geburt, Trauer und Verlust, Reorientierung in einschneidenden Lebensphasen, Mama-Sein, Wechseljahre, Sexualität und Partnerschaft.

In Seelenkörperin fokussieren wir uns auf die Verbindung von Seele und Körper, um den Zugang zur Intuition, selbstermächtigenden Entscheidungen und inneren Bedürfnissen zu stärken. Wir fördern Embodiment - Verkörperung.

Wir erschaffen Begleitungsräume, in denen Facetten der Frau Platz finden, die oftmals in der modernen Welt und bei vielen medizinischen Begleitungen außen vor gelassen werden.

Wir verstehen diese Arbeit als Erweiterung für Tätigkeitsfelder, die schon mit Frauen arbeiten oder auch als zusätzliche Begleitung für Menschen, die Prozesse durchlaufen, welche verschiedene Formen der Unterstützung benötigen. Frauenbegleitung als Puzzle-Teil und Bindeglied zwischen mehreren Begleitern, wenn ein Team benötigt wird.

Sehr oft braucht es in einem Menschen- und Frauenleben auch nicht unbedingt eine therapeutische Intervention, sondern eine weise Frau an der Seite, die einen Stück des Weges Begleitung ist. Für das gesunde Frau sein kann Begleitung auf dem Weg sehr kraftspendend und nährend sein. Wir müssen nicht alles alleine schaffen.

Diese Art der Arbeit stärken wir für unsere Zukunft und möchten die Kraft der weisen Frauen in unserer Welt fördern.

## Unser Team, für dich

---



### **Jaguar Star**

Gründerin von Seelenkörperin und Leiterin der Ausbildung, Seelenkörperin Ausbilderin

### **Fabienne Feller**

Ausbildungs-Support, Co-Leitung des Retreats und Lehrerin, Frauenkreise & Einzelbegleitung







**Farwallah**

---

Retreat Assistenz und Support, Frauenkreise & Einzelbegleitung

“Als erfahrene Retreat Assistentin in The Woman School begleite ich dich frauennah in unseren tiefgehenden Live-Retreats und bin auch in Einzelarbeit als Frauenbegleiterin für dich da.”



**Leo**

---

Sister Support, Netzwerkerin, Soziale Medien, Sichtbarkeit und Backup Retreat Assistenz

“Mit viel Herz und Konfetti bereichere ich das Team und das Woman School Feld durch meine Kreativität, meinen Gemeinschaftssinn und meine Liebe für das Frauenfeld!”



**Simone Vitale**

---

Co-Direktor, Musik, Admin, Finanzen, Organisation, Retreat Technik und Support

“Umgeben von weiblicher Energie und Woman-Power bringe ich mich mit meinen eigenen Stärken ein – und Sorge im Hintergrund für Erdung. Als Co-Director der The Woman School, mit Händchen und Herz für Musik, Finanzen und Technik”.

# Lehrerinnen, Gastbeiträge & Ausbildungssupport

---



**Viktoria FiLov**

---

Erotische Muse und  
Embodiment Coach

Gastlehrerin SOMA



**Kati Ludwig**

---

Diplom-Psychologin, Life  
Coach, Yogalehrerin

Gastlehrerin WEIBLICHKEIT



**Arweniel Hürlimann**

---

Spirituelle Geburtsbegleiterin,  
Frauenbegleiterin und  
Ausbildnerin

Gastlehrerin SEELE



**Lore Sülwald**

---

Systemischer Coach,  
Kulturwissenschaftlerin  
B.A. und  
Industriekauffrau IHK

Gastlehrerin SEELE



**Annina Diebold**

---

Hebamme,  
Frauenkreisleiterin,  
ganzheitliche  
Frauenbegleiterin, Mutter  
von drei Töchtern

Gastlehrerin WEIBLICHKEIT



**Schirin Chams Diba**

---

Mystica, Bauchtänzerin,  
Heilerin, Naturopath,  
Natur- und Pferdefrau,  
Spiritual Coach,  
Hypnotherapeutin

Gastlehrerin SOMA



**Rahel Weber**

---

Marketing und Sichtbarkeit

Gastlehrerin ANWENDUNG



**Christa Carrell**

---

Pflanzenkraft für Seelenwohl

Gastlehrerin SEELE



**Ilan Stephani**

---

Orgasm of Peace

Gastlehrerin WEIBLICHKEIT

Teil der Online Ressourcen werden sein:

zu Beginn direkt nach der Anmeldung ein Online Kurs mit Arweniel Hürlimann und Eva Sabrina Equilino zum Thema Basis Arbeit, sowie im Verlauf ein Online Kurs mit Ilan Stephani zum Thema Sexualität.

## Das Seelenkörperin-Team an deiner Seite

Wir geben alles für das Ziel dich umfassend auszubilden – für dein persönliches Wachstum und deine gelebte Berufung.



# Konkrete Wege & Inhalte deiner Ausbildung

---



## Start: ab 1.11.24 mit Online Calls und Online Inhalten

Die Aus-/Fortbildung ist eine bunte Mischung aus Online Schule und interaktiven Zoom Calls sowie intensiven Offline Retreats und Integration.

### Offline-Retreats

Live-Intensiv-Retreats bilden den Hauptteil der Aus-/Fortbildung. Zur Not finden diese online statt (in diesem Fall werden die Einheiten etwas und über einen Zeitraum hinweg mehr verteilt).

- Sonntag – Freitag, 1. – 6. Dezember 2024 (SOMA UND SEELE)
- Sonntag – Freitag, 8. – 13. Juni 2025 (WEIBLICHKEIT UND ANWENDUNG)

### Jeweils:

Start: Sonntag, 19 Uhr (Ankunft ab 17 Uhr)

Ende: Freitag, 14 Uhr (Abfahrt ab 14 Uhr)

2 x 5 Tage Aus-/Fortbildung

Online-Begleitung zwischen den Live-Retreats – Online-Schule mit Video-Inhalten, Audio-Aufnahmen und Manuskripten sowie integrierende Gruppen-Live-Calls.

Live-Call-Termine werden in Absprache mit der Gruppe zirka 4 Wochen im Voraus geplant.

Lektüren und Ressourcen für unsere Themenbereiche – diese werden nach der Anmeldung angegeben.

### Lern- und Arbeitsgruppen

In Seelenkörperin erforschen wir weibliche Innenwelten und individuelle Körpererfahrungen damit.

Verkörpernte, erlebte und erfahrene innere Weisheit durch eine archetypisch weibliche Perspektive ist unser Forschungsfeld.

Diese Perspektiven schaffen Transformationspotential für das eigene Leben und unsere Welt; da ungeahnte innere Ressourcen belebt werden können. In den Lern- und Arbeitsgruppen wird diese Reise zusammen geteilt und Erlerntes zusammen geübt.

## Der konkrete Ablauf – von deiner Anmeldung über unsere Termine:

---

**Zur Anmeldung:** Du benötigst Zugang zu Online-Ressourcen zur Vorbereitung. Hier für bekommst Du alle Infos bei der Anmeldung für den Online Kurs “baSis”.

### **Beginn:**

**Start-Call**, 19 Uhr – 20.30 Uhr

Freitag, 1.11.24, Neumond im Skorpion

**Kennenlern-Workshop**, 15 Uhr – 17 Uhr,

Samstag, 2.11.24

### **Retreat-Vorbereitung im November**

In diesem Monat bekommst du Zugang zu den ersten Teilen der Online-Schule.

### **Retreat SOMA und SEELE**

1. – 6. Dezember 2024

Seminarhaus Sampurna

- Retreat-Integration, Online-Live-Call, Mitte Dezember

*Plane bitte vor und nach dem Retreat 1 - 2 Wochen ein, um dich innerlich vorzubereiten und für deine Integration des Erlebten während der Retreat Tage.*

### **SOMA Online-Anteil**

Dezember – Februar

## SEELE Online-Anteil

Februar – März

## WEIBLICHKEIT Online-Anteil

April – Mai

## ANWENDUNG Online-Anteil & Retreat Vorbereitung im Mai

In diesem Monat bekommst du Zugang zur Vorbereitung für das zweite Retreat und Anwendung.

## Retreat WEIBLICHKEIT und ANWENDUNG

8. – 13. Juni 2025

- Retreat-Integration, Online-Live-Call, ende Juni/ Anfang Juli

**VOR UND NACH DEN RETREATS:** Es ist sehr wichtig, dass Du vor den beiden Retreats etwa eine Woche Ruhe einplanst, um mit Raum und Kraft in die intensiven Lerntage zu starten. Sowie danach etwa 2 Wochen Integrationszeit, in der Du nach den Retreats so wenige Termine wie möglich und einen ruhigen, strukturierten Alltag hast, um das erlebte und die tiefen Erfahrungen ankommen zu lassen.

Praktische Übungen und Integration für die Zertifizierung bis Jahresende Juli - Dezember 2025.

Live Call Termine werden bei uns meist etwa 4 - 6 Wochen im Voraus bekanntgegeben. Dies hat bisher, in unserer langjährigen Erfahrung mit Ausbildungsgruppen, gut funktioniert.





Ausführliche Übersicht:  
In vier Modulen zur Seelenkörperin

ENTDECKE, WAS ES BEDEUTET, IN DEINEM  
FRAUENKÖRPER ZU LEBEN

Werde zu deinem eigenen Safe Space und wende  
dieses Wissen in deiner Arbeit mit Frauen an

DIE AUS-/FORTBILDUNGSINHALTE:

## SOMA

**Fokus:** Lerne, die Welten des Körpers und der Seele zu verbinden; im Bereich der integrativen, sinnlichen Körperarbeit, und Begleitung für Frauen. Feminine Embodiment und Feminine Somatic Coaching.

Lerne Körperarbeitsmethoden im Feld der Frauenbegleitung.  
Gebärmutterarbeit.

Integriere Frauenwissen in deiner Frauenberatung.

Tauche ein, in unsere tiefe persönliche Intuitionsschule.

**Frauenwissen-Themen, die in diesen Block mit einfließen:**

- Frauen und weibliche Körperebenen verstehen und erfahren
- Energieanatomie von Frauen
- Gebärmutter, Eierstöcke, Brüste, der weibliche Zyklus
- Das Nervensystem & Hormone
- Der Körper spricht – lerne deinen weiblichen Körper kennen – zyklusgerechtes Leben
- Vaginawelten
- Menstruation, Schwangerschaft, Geburt, Wechseljahre
- Ganzheitliche Ernährung und Pflanzenkraft für Frauenthemen

# SEELE

**Fokus:** Seelenwelten, Trauma und Nervensystem.

Lerne die Welten der Seele und des Nervensystems tiefer kennen; und ihre Anwendung im Bereich der Begleitung von Frauen.

Tauche in deine individuelle Spiritualität und innere Wahrnehmung ein.

Integriere ganzheitliche Wege der Begleitung für Seele und Nervensystem mit Nervensystem-Forschung, Unterstützung rund um Hochsensibilität, Tools zur Regulation, Integration von Emotionen, Trauma Tools, Alltagsumsetzung, Seelenkommunikation und Energiearbeit.

**Frauenwissen-Themen, die in diesen Block mit einfließen:**

- Seelenverbindung und sicherer Raum
- Frauen und Hochsensibilität
- Heilsames für Schattenintegration
- Beziehungswelten (Beziehung zu mir, Beziehung zu anderen, Beziehung zum Leben)
- Schulung der Intuition und feinstofflichen Wahrnehmung
- Navigation der Zwischenwelten
- Selbstregulation und Co-Regulation (Nervensystem)
- Schnittpunkt Hochsensibilität & Neurodiversität
- Traumasensibilität ist Seelensensibilität
- Schnittpunkt Nervensystem und Frauen
- Wut und Traumaheilung auf deinem Lebensweg
- Grenzen spüren, achten und schaffen



# WEIBLICHKEIT

**Fokus:** Frauenweisheiten, weibliche Sexualität und die weibliche Psyche.

Lerne ganzheitliche weibliche Ansätze in deine Arbeit zu integrieren.

Komm in die tiefe Verkörperung deiner Kraft.

Weibliche Archetypen, weibliche Zyklen und Sexualität haben ungeahnte Kraft, wenn wir diese in die Arbeit mit Frauen miteinbeziehen.

Wende praktische Körperarbeit an um mit Gebärmutter, Nervensystemregulation und Emotionen zu arbeiten.

**Frauenwissen-Themen, die in diesen Block mit einfließen:**

- Ganzheitliches psychologisches Basiswissen für Frauen / weibliche Wesen
- Traumaebenen Fortführung
- Basis rund um Schwellenübergänge / Übergänge / Veränderung
- Die weibliche Psyche und innere Bilder
- Archetypen des Frauseins (Modell entwickelt von Jaguar Star)
- Der weibliche Zyklus und die Zyklen des Frauseins
- Bindung, Beziehung und Lebensmuster
- Der Archetyp der Heilerin
- Urinstinkte und die wilde Frau
- Spirituelle Facetten der Arbeit mit Frauen
- Nährendes für Körper und Seele



# ANWENDUNG

**Fokus:** Anwendung aller Themenbereiche als „Seelenkörperin Frauenbegleiterin und Feminine Somatic Coach“ (nach Jaguar Star).  
Lerne ganzheitlich und integrativ mit verschiedenen Frauen und ihren vielschichtigen Lebenssituationen zu arbeiten.

Wende alles bisher Gelernte gezielt und effektiv in deiner bisherigen beruflichen Arbeit an. Stabilisiere dich in den von uns unterrichteten Methoden. Verankere dich in deinen ganz individuellen Fähigkeiten, Stärken und Potentialen.

**Ganzheitliche somatische Coaching-Praxis, die in diesen Block mit einfließen darf:**

- Kommunikation und Frauenbegleitung
- Professionelle ganzheitliche somatische Coaching-Ansätze für Frauen
- Professionelle Begleitungsansätze
- Professionelle Beratungsansätze
- Integrative Körperarbeit in deinen Einzelsitzungen
- Feinstoffliche Aspekte der Begleitung
- Gruppenarbeit
- Integration





**„Der Seelenkörperin-Ansatz schafft dort echte Verbindung, wo unsere moderne Welt diese oft vergessen oder verdrängt hat: eine besondere und bewusste Verbindung von Körperwahrnehmung, spüren, fühlen, innerem spirituellen Erleben und altem Frauenwissen.“**

**Fundierte Aus- und Fortbildung in diesem Bereich muss verkörpert und integriert sein.**

Daher werden wir zwei 5-tägige Live-Retreats erfahren, die bei uns im Vordergrund stehen, aber auch vielseitige Lernräume zum Forschen und um Wissen zu erweitern. Es gibt Lerngruppen, um gemeinsam zu üben zwischen dem ersten und zweiten Retreat. Nach dem zweiten Retreat geht es darum, praktische Erfahrungen zu sammeln und um Einzelsitzungen mit Teammitgliedern für deine individuelle Themen, sodass du selbst auch großartige Frauenbegleitung erfahren wirst.

**Der eigene Lern- und Erfahrungsweg ist enorm wichtig, um die Seelenkörperin-Arbeitswege, -Ansätze und die -Haltung tiefgreifend zu integrieren.**

Ein Teil von „Seelenkörperin“ ist begleitender Online-Inhalt, den du im Rahmen einer Online-Schule selbstständig in deinem Rhythmus und im Rahmen der Module erarbeiten wirst. Interaktive Live-Calls unterstützen deinen Prozess, wie auch Online-Gruppenräume für wertvollen Austausch und Vernetzung.



## Ein paar Worte zur weiblichen Intuition und ihrem Platz in dieser Arbeit:

---

Superpower Intuition und Embodiment: Mein Weg war nur durch diese zwei Komponenten möglich.

Meine Intuition: meine größte Kraft.

Die Verkörperung meiner Seele: die größte und längste Reise meines Lebens.

Und es hört nicht auf.

Nach meiner Erfahrung, in der nun über 20-jährigen Reise im Feld der Weiblichkeit und in der Arbeit mit anderen Frauen, weiß ich – diese Schwerpunkte machen enorm viel aus im Leben einer Frau.

Denn wenn wir unsere tiefe weibliche Weisheit verkörpern, wird alles anders.

Bist Du eine Zukunftshüterin?  
Hast Du Samen für die Frauen von Morgen?

In Seelenkörperin beschreiten wir Weisheitswege der Weiblichkeit, welche sich in deinem Leben verwurzeln werden und mit denen du andere Frauen auf einzigartige Weise begleiten kannst.

Von Jaguar

„Ich bin auf allen Ebenen  
von der Ausbildung  
begeistert.“

---



*„Liebe Frau, wenn du in deinen Begleitungen mit Frauen tiefer gehen möchtest, kann ich dir diese Ausbildung von Jaguar ans Herz legen.*

*Du tauchst ein in die Tiefe des Seins für dich und auch für deine Begleitungen, sowohl auf körperlicher, emotionaler, seelischer, geistigen und energetischen Ebene.*

*Wir sind Erde und gebären in die Erde, allein schon beim Schreiben dieses Satzes, spüre ich eine tiefe Verbundenheit mit der Erde, der Natur.*

*Liebe Jaguar und Team, ihr seid wirklich ein tolles Team, sowohl in der Präsenz wie auch online.*

*Die online Schule hat soviel kompaktes Wissen und ist so wertvoll, danke an Alle, die dort mitgewirkt haben. Ich bin auf allen Ebenen von der Ausbildung begeistert.“*

Alles Liebe,  
**Ulrike**

*„Dieses Feld, welches ihr für die Welt und uns Menschen eröffnet, ist ein Heben von einem Schatz, der lange Zeit verborgen gehalten blieb.*

*Ein Feld, das in unseren Knochen tief vergraben ist und jetzt wieder erforscht, gefühlt und vor allem gelebt werden will um die Erde für unsere Kinder zu bewahren. Vielen DANK für euer SEIN“*

*Große Umarmung und Ermutigung an alle Frauen, die sich ebenso berufen fühlen,*

**Margit (versch. Aus- und Fortbildungen zu Frauenwissen mit Jaguar & Team)**

**„...ein Heben von einem Schatz, der lange Zeit verborgen gehalten blieb.“**

---





## Für deine Einordnung: Allgemeines zum Inhalt

---

Es wird aktive Phasen der Ausbildung und Ruhephasen geben. Wir arbeiten zyklisch. In manchen Phasen entsteht der Druck der Transformation, in anderen die Weite der Öffnung. Das ist Geburt.

In der Ausbildung durchlebst du deine eigenen inneren Geburts- und Sterbeprozesse. Das ist Verkörperung.

Die Intuition leitet unseren Weg. Das ist weibliche Führung.

Diese Ausbildung wird dich und deine Familie und/oder dein Umfeld stark bewegen, begleiten und Transformationen ermöglichen. Wir schaffen einen ganzheitlichen Lernrahmen, in dem Platz ist für's Herz, für Gebärmutterweisheit, für den Kopf, für viel Verkörperung und Integration, die Welten der Seele und vor allem DEINE Seele.

Für dich, für deine Familie, für deine Berufung.

In dieser großen Zeit der Veränderung schaffen wir einen Rückzugsort an dem du dich ganz auf solche wesentlichen, bedeutsamen Dinge fokussieren kannst wie deinem Entwicklungsweg und dem Frauenfeld als Fundament für eine neue Epoche der Menschheit und des Mensch-Seins.

Wir sind die Hüterinnen der Zukunft.

**„Die Aus und Fortbildung der Seelenkörperin ist eine sehr tiefgreifende Reise...“**

**- Sina**

---

## Weitere wichtige Details für dich

### Wissenswertes über unsere Lernräume:

---

Unsere Räume sind inklusiv und wir ehren die Diversität eines jeden Individuums – Neurodiversität und Hochsensibilität, sexuelle und Gender-Diversität, kulturelle und Alters-Diversität und alle anderen Möglichkeiten der Vielfalt in uns Menschenwesen.

Seelenkörperin ist ein weiblicher und gendersensibler Ansatz, der queeres Leben miteinschließt.

Dies ist ein Lernraum für Menschen, die sich unter dem Akronym FLINTA\* wiedererkennen: Frauen, Lesben, intersexuelle, nicht binäre, trans\* und agender Personen. Wichtig to beachten ist, dass wir in einiger Tiefe weibliche Geschlechtsorgane und hormonelle Abläufe in diesem Zusammenhang erforschen und damit arbeiten (z.B. Zyklus und Menstruation, Geburt etc).

Unsere Instinktkraft darf genauso stark Teil unserer Reise sein wie unser facettenreicher Intellekt, unsere Körperheimat und unsere grenzenlose Fantasie. „Spüren“ hat genauso viel Wert wie das „Denken“. Durch unsere tiefen Wege des Erfahrens werden Körper, Geist und Seele bewegt

### Deine Zertifizierung als Seelenkörperin

---

Die Bedingungen und Voraussetzungen für den Abschluss des Zertifizierungsverfahrens sind in unseren Anmeldeunterlagen beschrieben. Dazu gehören z. B. die Dokumentation der praktischen Erfahrung und bestimmter Lernschritte.

Dieses Verfahren stellt sicher, dass unser Qualitätssiegel eine fundierte Ausbildung in den Themenbereichen dieser Ausbildung darstellt und widerspiegelt. Wir schaffen ein professionelles Netzwerk mit allen zertifizierten Absolventen.

Die Zertifizierung wird u.a. wie folgt angegeben sein:  
Anwendung aller Themenbereiche als „Seelenkörperin Frauenbegleiterin und Feminine Somatic Coach“ (nach Jaguar Star)“.

## Deine Mitgliedschaft im Seelenkörperin-Netzwerk

---

Willkommen, in einer bewussten, weisen, weiblichen Gemeinschaft.

Wir bauen auf Teamarbeit und Frauennetzwerk bei uns im Feld.  
Erfahrene Frauen werden dir zur Seite stehen – persönlich sowie fachlich.

Auch das Seelenkörperin-Feld ist ein Gemeinschafts- und Netzwerkfeld. Die Vision der Seelenkörperinarbeit ist es neue frauennahe Berufsfelder zu eröffnen und die Frauenbegleitung in verschiedenen Berufe integriert, die mit weiblichen Themen einhergehen.

Als Seelenkörperin-Teilnehmerin kannst du tief in deine Prozesse tauchen und weißt, **dass jemand da ist, wenn du Halt brauchst**, einen Impuls oder einen Raum gehalten bekommen möchtest, in dem die Tränen fließen dürfen. Und manchmal braucht es einfach eine Umarmung und ein breites Lächeln. Die Assistenz im Retreat und das Frauen-Netzwerk in der Online-Welt sind dir wie ein Kuschelkissen zum Anlehnen, **wie eine haltende oder wegweisende Hand**.

„Als ich die Reise begann, wusste ich, dass danach nichts mehr so ist wie vorher, und dass ich eine andere Frau sein werde. Heute bin ich diese Frau und finds richtig großartig.“  
- Rebekka

---

# Weibliche Feldarbeit und Gruppensupport

---

Viele sehnen sich nach Gemeinschaft, doch in unserer Welt wurde der Individualismus sehr großgeschrieben. **Oft haben wir unbewusst vergessen, wie etwas wirklich zusammen geht.** Zusammen erinnern wir uns daran und stärken unser Kollektiv - denn gemeinsam sind wir stark!

In Seelenkörperin bauen wir neue Berufsfelder auf, die Frauenthemen und weibliche Ansätze in **viele unterschiedliche Berufsgruppen und Arbeitsfelder** fließen lassen.

**Überall dort wo weibliche Weisheit gebraucht wird.** Und das sind letztendlich doch viele Bereiche an die man nicht immer direkt denken würde.

Im Miteinander als Menschen in einer Gruppe, die sich diesen tiefen Erforschungen widmen, tauchen alle möglichen Themen aus dem Kollektiv und **aus dem eigenen Leben auf.**

**Wir nehmen uns immer wieder Zeit und Raum,** um an den Stellen von uns selbst und miteinander zu lernen, wo es in Weisheitsebenen geht, die für unsere Arbeit relevant und berührend sind.

**Die Arbeit mit dem Nervensystem und Embodiment-Praktiken sind eine der kraftvollsten Ressourcen unserer Zeit, um im Körper festgehaltene Traumata zu überwinden. Lerne wie du Menschen, die du begleitest, in diesem Prozess beraten und unterstützen kannst.**

---



# Zahlungen

---

Uns liegt am Herzen, dass diese Aus-/Fortbildung und das Wissen für jedes Budget zugänglich sind. Darum bieten verschiedene Optionen an, um den finanziellen Teil so individuell wie möglich gestalten zu können. Fühl dich frei, ganz ohne zusätzliche Erklärung die Modalität zu wählen, die dir im Moment am meisten zuspricht.

**2500€ + MwSt (19%) für die gesamte Aus-/Fortbildung (exkl. Übernachtung, Verpflegung, Reisekosten und Ressourcen) plus:**  
Zertifizierung 150€ (inkl. MwSt 19%)

Lernressourcen zirka bis 500€ (je nachdem ob neu/gebraucht und in welchem Umfang)

Min. 2 Einzelsitzungen während der Ausbildungszeit mit unseren Begleiterinnen jeweils 125€ + MwSt (19%) pro Buchung

**Ratenzahlungen sind möglich:**

Anmeldung: 1000€ + MwSt (19%)

10 x 150€ + MwSt (19%) monatliche Ratenzahlungen plus:

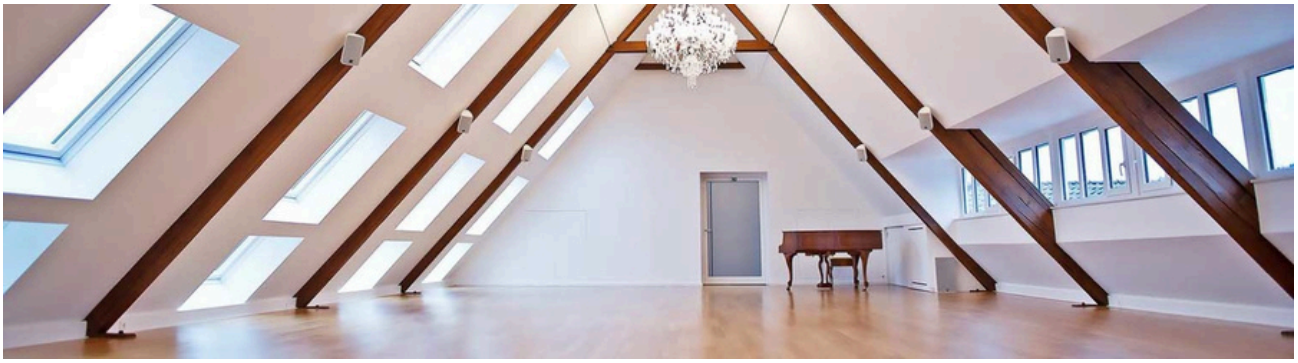
Zertifizierung 150€ (inkl. MwSt 19%)

Lernressourcen zirka bis 500€ (je nachdem ob neu/gebraucht und in welchem Umfang)

Min. 2 Einzelsitzungen während der Ausbildungszeit mit unseren Begleiterinnen jeweils 125€ + MwSt (19%) pro Buchung

# Seminarhaus Sampurna

Am Tiergarten 1, 65388 Schlangenbad, DE





# Seminarhof Gurprasad

Hinterschweinhöf 39, 88179 Oberreute, DE



### Sampurna Seminarhaus Übernachtung und Verpflegung:

5 Übernachtung inkl. biovegetarische Vollpension	Tage	Nächte	Preis pro Person für die gesamte Zeit
Einzelzimmer Comfort	5	5	715€
Einzelzimmer Standard	5	5	665€
Doppelzimmer Deluxe	5	5	715€
Doppelzimmer Standard	5	5	615€
Mehrbettzimmer Comfort	5	5	550€
Zelt/Wohnmobil	5	5	450€

### Seminarhof Gurprasad Übernachtung und Verpflegung:

5 Übernachtung	Tage	Nächte	Preis pro Person für die gesamte Zeit
Einzelzimmer	5	5	375€
Doppelzimmer	5	5	250€
Mehrbettzimmer	5	5	190€

Frühstück, Mittagessen und Abendessen: 55 € Pro Person/ Tag



Starte 2024 mit uns in deine Aus- bzw. Fortbildung zur ganzheitlichen somatischen Frauenbegleiterin & Coach\*in.

**Wertvoll und weiblich.  
Zeitgemäß und fundiert.  
Tiefgreifend und spürbar.**



*„Ich bin einfach nur happy, dass ich mich für die Seelenkörperin Ausbildung entschieden hab. So Vieles hat sich verändert seitdem ... für mich | in mir, im Körper, im Bewusstsein, im Fühlen und Spüren und auch im Außen.*

*Auf allen Ebenen können wir uns hier erweitern, es wird so viel Wissen vermittelt, leicht und organisch fließt es auf uns Teilnehmerinnen zu.*

*Und so wunderschöne tief wirkende somatische Praxisanteile, innere Reisen... werden uns geboten, wir erfahren und erspüren alles an der eigenen Körperin, kommen direkt in die Umsetzung, so dass sich auch für unsere eigene Praxis außerhalb des Retreats ein sicherer Übungsraum entfaltet.*

*Ich bin mit 59 Jahren die Älteste, der offene, lebendige Austausch, und auch die spannenden online-Angebote und Zoomcalls zu den Themenfeldern sind für mich sehr inspirierend.*

*Das neue und tief erfahrene zyklische Wissen jeder weiblichen Phase nährt nun vieles nach, was vielleicht noch der Aufmerksamkeit, Heilung und Integration bedarf - und es öffnet neue Räume in der Begleitung oder dem Coaching von | für Frauen. Eine sehr spannende Reise, danke dafür!“*

**Anja Menke (Seelenkörperin 2023-24)**

**„Auf allen Ebenen können wir uns hier erweitern.“**

---





## Liebe Seele, wir freuen uns, von dir zu hören.

---

Und die Welt zusammen mit dir ein Stück bewusster zu machen!

Melde dich für ein unverbindliches und kostenfreies Erstgespräch, wenn du ein persönliches Kennenlernen mit uns erfahren möchtest. Die Anmeldung dafür findest du auf der Webseite zur Seelenkörperin.

Wenn du noch Fragen hast, findest du auf der Webseite zur Seelenkörperin den Kontakt zu Geraldine, die sich liebend gerne um deine Anliegen kümmert.

Von Herzen,

*Jaguar Star*

**Kontakt:**

[info@frauenbegleitung-ausbildung.de](mailto:info@frauenbegleitung-ausbildung.de)